

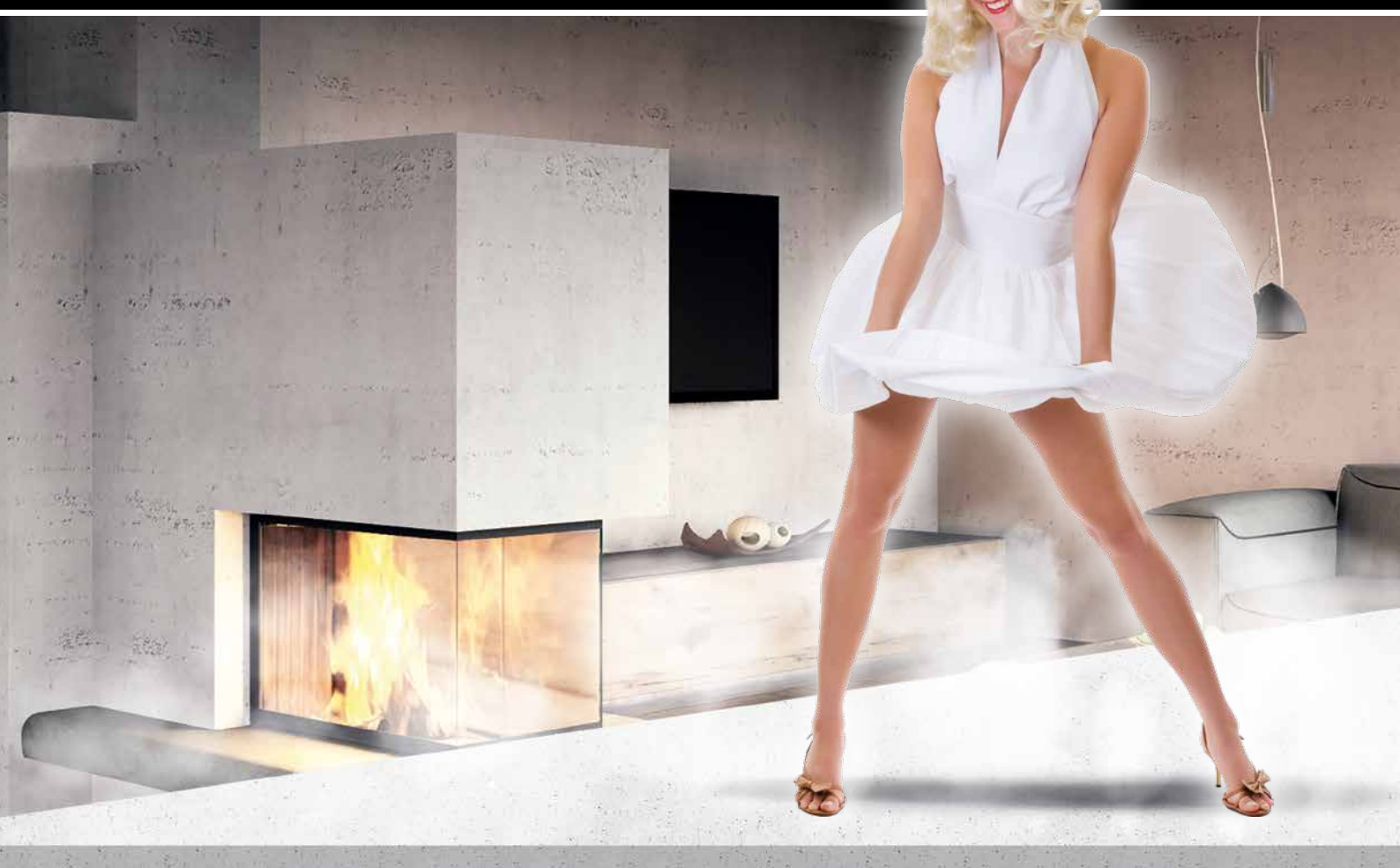


silca

Alles aus einer Hand

SILCA[®] HEAT 600C

Kaminbauplatte aus Calciumsilikat



Brandneu!
Innovative Kaminbauplatte,
denn manche mögen's heiss

www.silca-online.de

SILCA® HEAT 600C



SILCA® HEAT 600C Kaminbauplatte

SILCA® HEAT 600C ist eine neuartige Kaminbauplatte. Sie vereint den natürlichen Wunsch nach Wärmestrahlung beim Betreiben von häuslichen Feuerstätten mit den modernen Anforderungen an einen Baustoff zur einfachen und schnellen Montage von Feuerstätten.

SILCA® HEAT 600C ist ein hochtemperaturfester Hybridwerkstoff aus Calciumsilikat und Kohlenstoff. Der hohe Graphitanteil ermöglicht die hervorragenden wärmeleitenden Eigenschaften der Kaminbauplatte beim Verkleiden von Feuerstätten.

SILCA® HEAT 600C ist keine Dämmplatte!

SILCA® HEAT 600C erfüllt die Anforderungen der Technischen Regeln im Ofen- und Luftheizungsbau TR-OL nach Abschnitt 3.1 als Werkstoff / Baustoff und Bauteil in der Heizkammer bzw. im Konvektionsraum. **SILCA® HEAT 600C** wird zudem die Anforderungen nach DIN EN 14306 erfüllen.

SILCA® 250KM Calciumsilikat Dämmplatten haben sich bewährt beim Einsatz als Dämmung der Anbaufläche, aber auch als Konstruktionsplatte bei häuslichen Feuerstätten. Die einfache und schnelle Handhabung der Calciumsilikatplatte ermöglicht eine sichere und wirtschaftliche Montage der Feuerstätte. Die gestalterischen Möglichkeiten sind dabei fast unbegrenzt. Lediglich die hohe Qualität als Dämmplatte bringt natürliche Einschränkungen bei der Wärmestrahlung zum Aufstellungsraum des Ofens mit.

Die neueste Produktinnovation aus dem Hause SILCA zeigt: Wünsche und Anregungen unserer Kunden konnten umgesetzt und sogar übertroffen werden. Die langjährige Erfahrung als einziger deutscher Hersteller von Calciumsilikatplatten im Bereich häuslicher Feuerstätten ermöglichte die Entwicklung der Kaminbauplatte **SILCA® HEAT 600C**. Das Europäische Patentamt hat für die Innovation das Patent EP2516347B1 erteilt.

SILCA® HEAT 600C wird zertifiziert vom Materialprüfungsamt NRW.

Die Bearbeitung von **SILCA® HEAT 600C** ist einfach, schnell und sicher. Die festen, selbsttragenden Kaminbauplatten können mit normalen Holzbearbeitungswerkzeugen bearbeitet werden. Zum Verkleben wird SILCACON Kleber verwendet. Der Einsatz von Senkkopfschrauben ist ohne Vorbohrung möglich und erweitert die Montagemöglichkeiten um ein Vielfaches. Auf Kundenwunsch können die **SILCA® HEAT 600C** Kaminbauplatten nach der Montage verputzt oder mit Naturstein/Ofenkacheln verkleidet werden.

SILCACON Putz und SILCACON Kalkglätte kann zum Verputzen der **SILCA® HEAT 600C** Kaminbauplatte verwendet werden. Die SILCACON Grundierung wird hier wegen der hohen Temperaturen nicht eingesetzt. Eine Vorbehandlung der Platte mit SILCADUR HTI Imprägnierung ist empfehlenswert.

Der Putz wird mit hitzebeständigem SILCATEX-SE Glasgittergewebe armiert.

SILCA® HEAT 600C ist eine Kaminbauplatte der neusten Generation. Einsetzbar bis 1000°C überzeugt sie durch ein geringes Gewicht bei hoher Druckfestigkeit und ausgezeichneter Kantenstabilität. Die Strahlungswärme wird angenehm und homogen an den Aufstellungsraum abgegeben.

SILCA® HEAT 600C ist thermoschockbeständig, präzise bearbeitbar und hat trotz der guten thermischen Leitfähigkeit nur eine sehr geringe thermische Ausdehnung. Die Kaminbauplatte ist natürlich asbestfrei. Verschnitt und Reste können als Bauschutt entsorgt werden.



Schauen Sie auch auf Youtube
(Suchbegriff: SILCAHEAT) unser Video:
https://www.youtube.com/watch?v=_yvzXDSlygc

SILCACON Kleber



SILCADUR-HTI



SILCATEX-SE

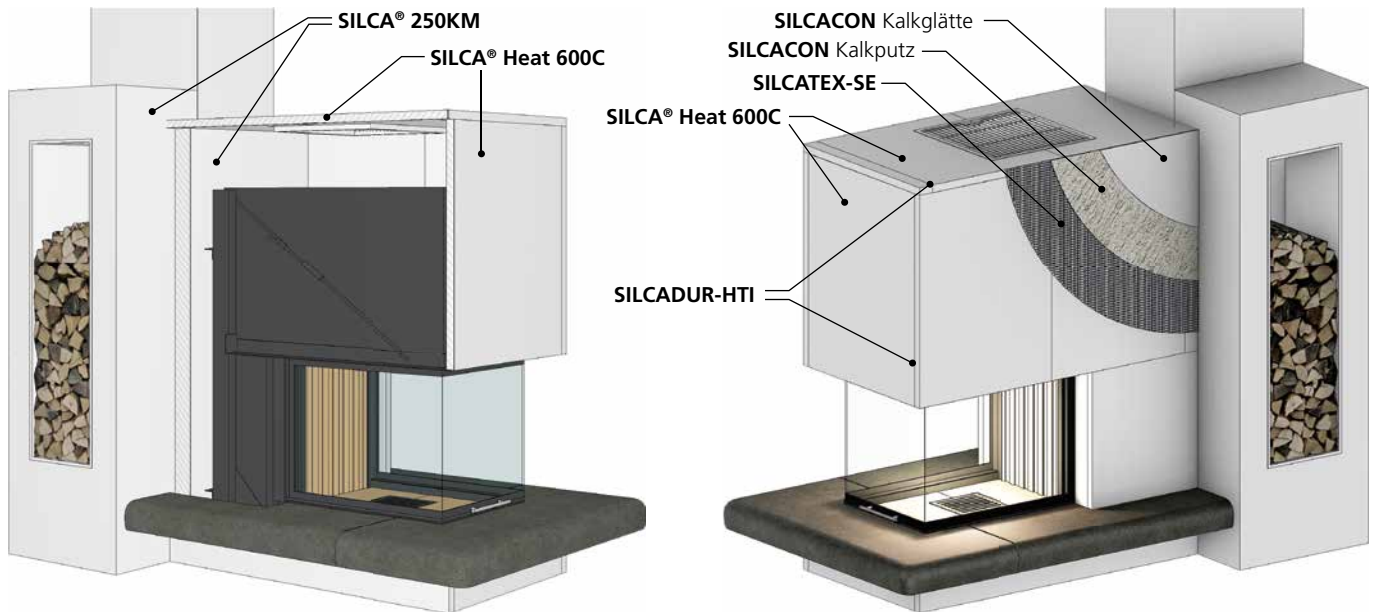


SILCACON Kalkputz



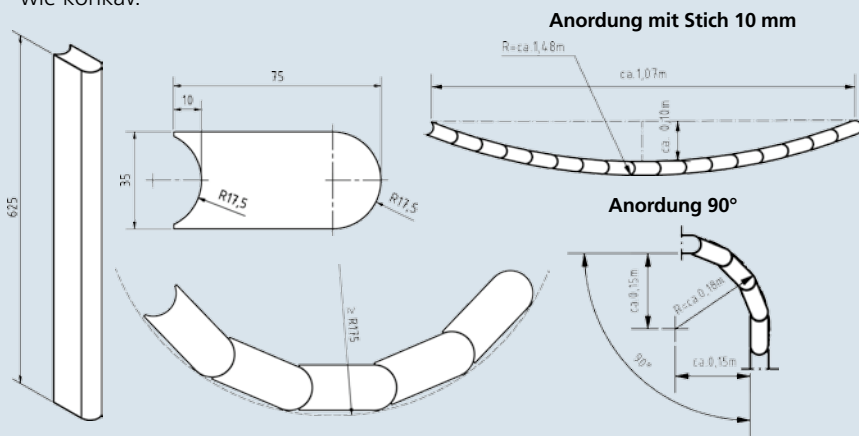
SILCACON Kalkglätte





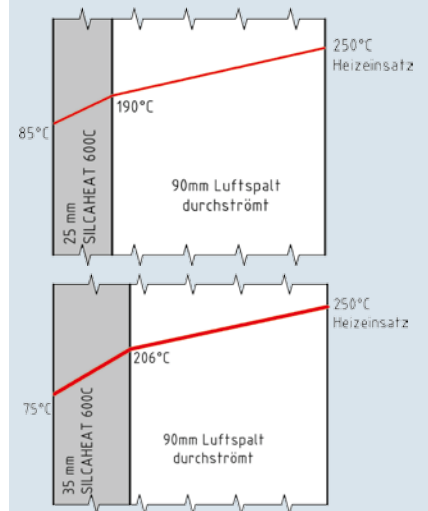
SILCA® HEAT 600C R75 Radius-Formteil (Anordnungsmöglichkeiten)

Auch Radien sind möglich. Hierfür steht das **SILCA® HEAT 600C R75** Radius-Formteil zur Verfügung. Die präzisen Zuschnitte in der passenden Plattenbreite von 625 mm erleichtern die Formgebung auch bei unterschiedlichen Radien sowohl konvex wie konkav.



Temperaturverläufe

Beispiele bei stationärem Betrieb



Technische Daten

Produktnorm	DIN EN 14306
Rohdichte	650 kg/m ³
Brandverhalten	A1 nicht brennbar
Anwendungsgrenztemperatur	1.000 °C
Druckfestigkeit	7,0 MPa
Biegefestigkeit	3,0 MPa
Wärmeleitfähigkeit	300 °C – 800 °C ≈ 0,2–0,3 W/mK
Thermische Ausdehnung bei 500 °C	– 0,03%
Maße	1.000x625, 1.250x500, 1.250x1.000 mm
Dicke	25 und 35 mm

Ihre Vorteile auf einen Blick

- Extrem leicht
- Optimale Festigkeit
- Sehr gute Maßgenauigkeit
- Gute Strahlungseigenschaften
- Äußerst geringe thermische Ausdehnung
- Nicht brennbar
- Selbsttragend und formstabil
- Nicht wasserlöslich – Nass- und Trockenschnitt geeignet
- Montage mit Kleber und/oder Schrauben
- Große Zeitersparnis beim Aufbau
- Optimaler Materialverbund mit SILCA® 250KM
- Umweltverträglich

MADE IN GERMANY

SILCA® Heat 600C Kaminbauplatte und SILCA® 250KM Dämmplatte. Moderne Baustoffe für den erfolgreichen Kaminbau.

Bitte beachten Sie hierzu auch unseren Prospekt SILCA Dämmstoffe!



Alles aus einer Hand

Die Produktionsstätte in Paderborn-Sennelager

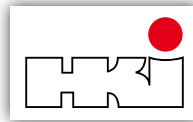


Calsitherm Silikatbaustoffe GmbH mit Sitz in Paderborn-Sennelager ist der Produzent der SILCA Wärmedämmplatten. SILCA ist ein Tochterunternehmen und für die Vermarktung der Produkte verantwortlich.

Mit mehr als 30-jähriger Erfahrung in der Herstellung von Calciumsilikatplatten in den unterschiedlichsten Qualitäten und für die vielseitigen Anwendungen in der Industrie und dem vorbeugenden Brandschutz ist Calsitherm einer der führenden Produzenten von leichtem und schwerem Calciumsilikat und gleichzeitig der einzige Hersteller mit einer **Produktion Made in Germany**.

Flexibilität und schnelle Reaktion auf Kundenwünsche zeichnen Calsitherm aus. Eine exzellente Qualität, verbunden mit einer entsprechenden **Fremdüberwachung und CE-Kennzeichnung** für die SILCA Platten bieten unseren Kunden ein hohes Maß an Sicherheit.

SILCA ist Mitglied im



Ihr zuständiger Fachhändler

Ausführliche Informationen und detaillierte technische Datenblätter finden Sie auf unserer Homepage oder im **Gesamtkatalog**.

Die genannten Eigenschaften sind typische Werte aus Reihenprüfungen, ermittelt mit anerkannten Prüfmethode. Produktspezifische Streuungen sind zu berücksichtigen. Die Angaben stellen keine zugesicherten Eigenschaften dar und können nicht als Grundlage für eine Gewährleistung herangezogen werden. Technische Änderungen vorbehalten.

SILCA Service- und Vertriebsgesellschaft für Dämmstoffe mbH

Postfach 20 02 65, 40811 Mettmann | Auf dem Hüls 6, 40822 Mettmann
Telefon: +49 2104 9727-0, Fax: +49 2104 76902 | info@silca-online.de

www.silca-online.de



Watch our Video
SILCA® HEAT 600C



Like us on Facebook
www.facebook.com/silca.online.hfs

