

# SILCAPOR 1000

## MIKROPORÖSE DÄMMSTOFFE

### SILCAPOR 1000 – neue Möglichkeiten im SILCA Sortiment auch im Bereich Feuerstätten

**SILCAPOR 1000** ist ein leichter, mikroporöser Dämmstoff zur Hinterisolierung mit extrem guten Wärmedämmeigenschaften. Bei **SILCAPOR 1000** handelt es sich um anorganische Platten auf Basis von hochdisperser, amorpher Kieselsäure. Die verwendeten Fasern sind gemäß der WHO nicht lungengängig und kein Gefahrgut nach Verordnung (EG) Nr. 1907/2006. Die obere Anwendungstemperatur beträgt 1000°C und bezieht sich auf den Kern von **SILCAPOR 1000**.

**SILCAPOR 1000** wird als Platte produziert und kann mit Alu- oder Glasvliesbeschichtung angeboten werden. Die Art der Kaschierung sollte nach Einsatztemperatur und Einsatzzweck gewählt werden. Neben einem staubfreien Handling besteht durch die Kaschierung ein zusätzlicher Schutz vor Feuchtigkeit. **SILCAPOR 1000 FT** Formteile kann durch eine höhere Rohdichte zu kundenspezifischen Formteilen hergestellt werden.

**SILCAPOR 1000 FP** ist ein dünnes, flexibles Paneel. Die beidseitig mit Alu- und einem Glasvlies kaschierten Platten gewährleisten ein einfaches und staubfreies Handling. Durch unterschiedliche Bearbeitung bei der Kaschierung sind **SILCAPOR 1000 FP** Paneele flexibel und als **SILCAPOR 1000 Q** in gesteppter Ausführung auch formbar für schwierige Geometrien anwendbar. Mit starren Lamellen wird der mikroporöse Wärmedämmstoff darüber hinaus als **SILCAPOR 1000 SF** als falt- bzw. klappbares Paneel angeboten.

**SILCAPOR 1000** Produkte werden aufgrund der hohen Porosität industriell bearbeitet. Für weitere Bearbeitungswünsche sprechen Sie uns an.



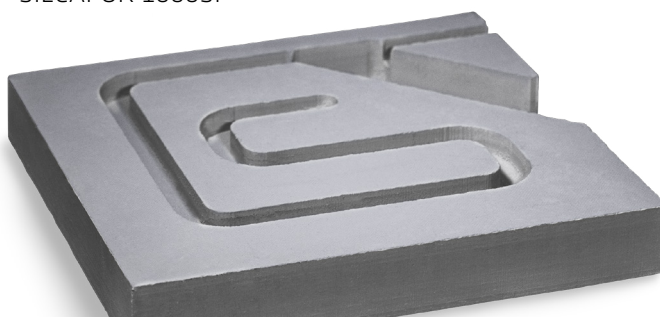
SILCAPOR 1000 RS RohrSegmente

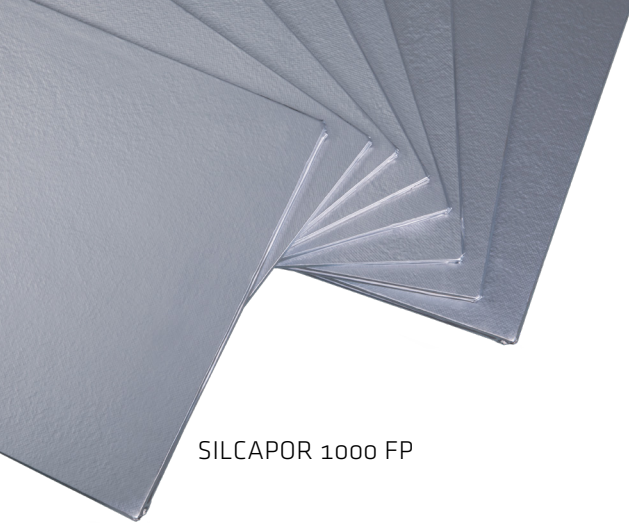
#### BESONDERE EIGENSCHAFTEN

- sehr niedrige Wärmeleitfähigkeit
- geringe Schwindung
- geringes Gewicht/Rohdichte
- umweltverträglich und gesundheitlich unbedenklich
- einfaches Handling und Bearbeitung
- geringer Platzbedarf
- unterschiedliche Oberflächenkaschierungen
- flexibel
- anpassbar
- je nach Ausführung klapp- und faltbar, an Konturen anpassbar sowie vibrationsbeständig



SILCAPOR 1000SF





SILCAPOR 1000 FP



**SILCAPOR 1000** in allen angebotenen Ausführungen schließt die Lücke beim Bedarf an hochwertigen, sehr dünnen Dämmstoffen bei Kaminöfen, Heizeinsätzen und Brennstoffkesseln. Das Material ist unempfindlich gegen Wärme- und Kälteschocks und hat nur eine sehr geringe thermische Schwindung.

Alle Varianten gewährleisten extrem gute Wärmedämmeigenschaften, das Material ist leicht und für die Endmontage einfach vorzubereiten.

## **SILCAPOR 1000 – die Lösung für moderne Feuerstätten, Herde und Biomassekessel – schützt und sichert – effektiv und flexibel**

**SILCAPOR schützt Bauteile, reduziert Oberflächentemperaturen und ermöglicht eine Reduzierung von Abständen innerhalb und außerhalb von Feuerstätten. Regel- und Steuerelemente lassen sich genauso leicht vor zu hohen Temperaturen schützen wie z.B. elektrische oder brennstoffspezifische Leitungen und Anschlüsse. SILCAPOR 1000 schützt auch die Komponenten der Warmwasserbereitung bei Feuerstätten und Biomassekesseln.**

**SILCAPOR 1000** ist in folgenden Abmessungen erhältlich:

- > **SILCAPOR 1000** Länge 1000 mm Breite 650 mm  
Dicke 10,15,20,25,30,40,50 mm
- > **SILCAPOR 1000 RS** Rohrhalschalen Länge 500 mm  
Durchmesser 13 bis 300 mm
- > **SILCAPOR 1000 P** Standard 1000x600 mm Maximal 2.700x700 mm  
Dicke 5-50 mm
- > **SILCAPOR 1000 SF** Länge 1000 mm Breite 600 mm Dicke 10-50 mm
- > **SILCAPOR 1000 Q** Länge 1000 mm Breite 600 mm  
Dicke 3,5,6,8,10,12,5 mm
- > Sonderformate und -dicken auf Anfrage

**SILCAPOR 1000** ist trocken zu lagern und zu verarbeiten und unbegrenzt lagerfähig. Vor der Benetzung durch Feuchtigkeit ist **SILCAPOR 1000** zu schützen. Dampfdiffusionen greifen den Dämmstoff nicht an. Durch eine geeignete Oberflächenbehandlung oder eine Oberflächenkaschierung kann das Eindringen von Flüssigkeiten verhindert oder deutlich reduziert werden.